

A close-up photograph of a dark, textured surface, possibly asphalt or concrete, with a large, irregular patch of orange and brown lichen or moss growing on it. The lichen has a granular, cellular appearance with many small, rounded protrusions. The background is dark and out of focus, showing the rough texture of the surface.

Urban Retreat One

Interface®



PRODUCT UR101 COLOUR 7148004 GRANITE/LICHEN INSTALLED DESIGN BY TILE
PRODUCT UR102 COLOUR 7146004 GRANITE INSTALLED NON DIRECTIONAL
PRODUCT UR103 COLOUR 7150001 LICHEN INSTALLED NON DIRECTIONAL



EN

We see the city as a mash-up of sharp and blurred, classic and futurist, eclectic and austere. Right now we are most interested in that place where one idea meets the other and vibrations occur. Urban Retreat One explores that space at the edge and in between. A progressive colour story provides a few elements that can be assembled to explore ideas about colour, form and the transitions from one to the other.

FR

À nos yeux, la ville est un mélange de net et de flou, de classique et de futuriste, d'éclectique et d'austère. À l'instant présent, nous nous intéressons principalement à cet endroit où une idée en rencontre une autre, et où il y a des vibrations. Urban Retreat One explore cet endroit en large et en travers. Un assortiment progressif de couleurs fournit quelques éléments qui peuvent être combinés pour explorer des idées à propos de la couleur, de la forme et des transitions de l'un à l'autre.

DE

Wir sehen die Stadt als Mischung aus Schärfe und Unschärfe, klassisch und zukunftsgerichtet, eklektisch und streng. Gerade jetzt sind wir am meisten an dem Ort interessiert, an dem eine Idee die andere trifft und Schwingungen entstehen. Urban Retreat One erkundet diesen Raum an den Rändern und dazwischen. Eine progressive Farbpalette bietet Elemente an, die zusammengefügt werden können, um Ideen von Farben, Formen und die Übergänge dazwischen zu erkunden.



NL

We zien de stad als een mengelmoes van scherp en troebel, klassiek en futuristisch, eclectisch en streng. Op dit moment zijn we het meest geïnteresseerd in de plaats waar het ene idee het andere tegenkomt en er trillingen optreden. Urban Retreat One verkent die ruimte aan de rand en daar tussenin. Een progressief kleurverhaal biedt een paar elementen die kunnen worden samengevoegd om ideeën over kleur, vorm en de overgangen van het een naar het ander te verkennen.

ES

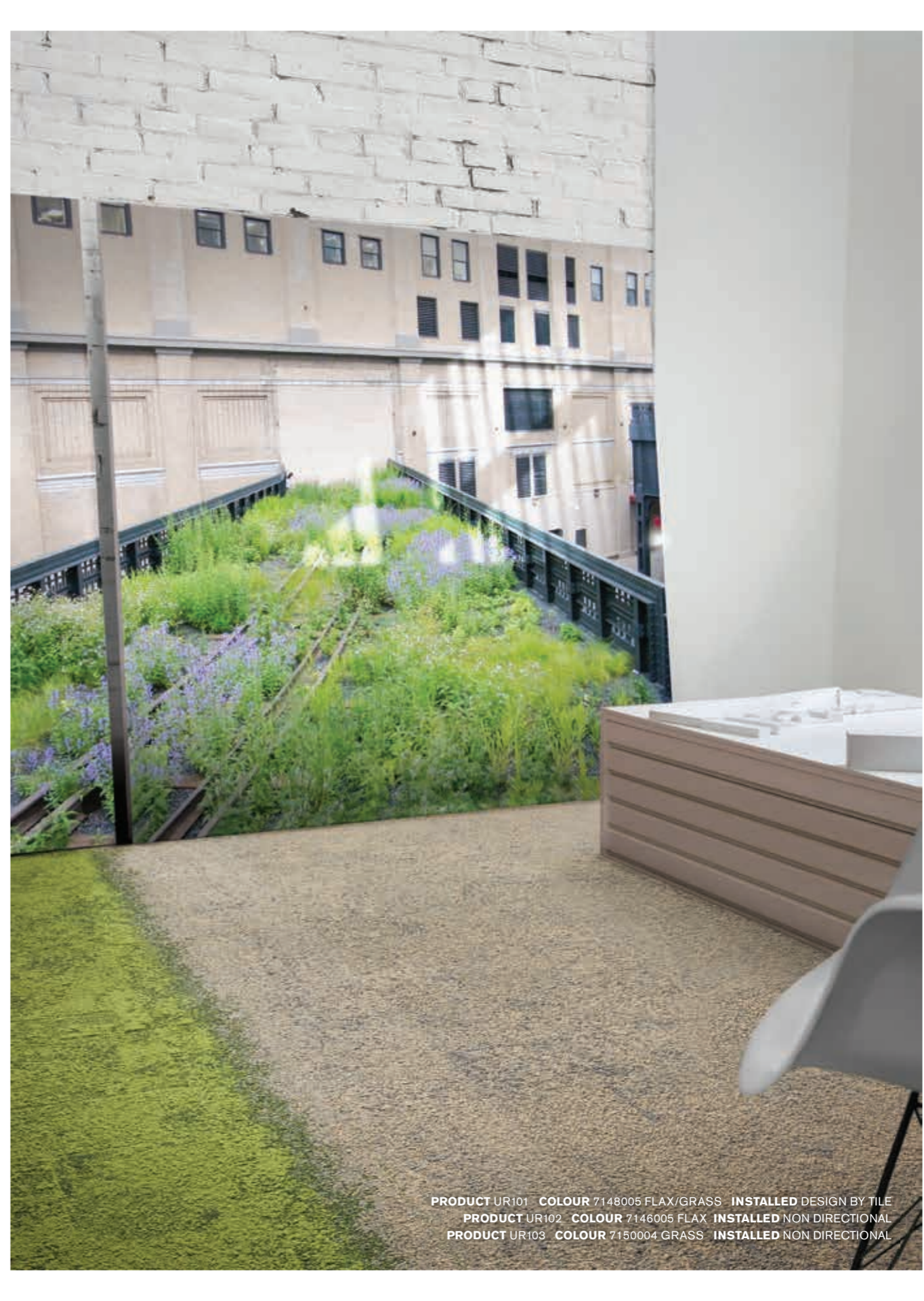
Vemos la ciudad como un aglomerado definido y desdibujado, clásico y futurista, ecléctico y austero. Justo ahora estamos más interesados en ese lugar en el que una idea se une a otra y se producen vibraciones. Urban Retreat One estudia los vértices y la zona media de ese espacio. Una historia progresiva de color proporciona varios elementos que se pueden montar para explorar ideas acerca del color, la forma y las transiciones de una a otra.

SE

Vi ser staden som en mix av skarpt och suddigt, klassiskt och futuristiskt, eklektiskt och stramt. Just nu är vi mest intresserade av den plats den en idé möter en annan och vibrationer uppstår. Urban Retreat One är en produkt av en sådan plats. Den presenterar ett möte mellan storstad och landsbygd, tillverkat och naturligt, hårt och mjukt.



PRODUCT UR101 COLOUR 7148008 ASH/IVY INSTALLED DESIGN BY TILE
PRODUCT UR102 COLOUR 7146008 ASH INSTALLED NON DIRECTIONAL



PRODUCT UR101 COLOUR 7148005 FLAX/GRASS INSTALLED DESIGN BY TILE
PRODUCT UR102 COLOUR 7146005 FLAX INSTALLED NON DIRECTIONAL
PRODUCT UR103 COLOUR 7150004 GRASS INSTALLED NON DIRECTIONAL

Urban Retreat One Colour Range

UR 101



7148002 CHARCOAL/LICHEN



7148003 STRAW/GRASS



7148004 GRANITE/LICHEN



7148005 FLAX/GRASS



7148006 STONE/IVY



7148008 ASH/IVY

UR 102



7146002 CHARCOAL



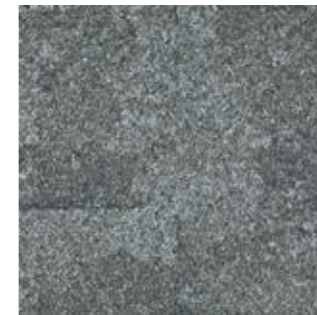
7146003 STRAW



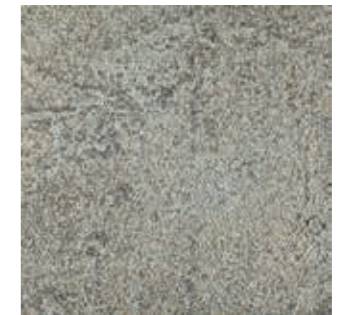
7146004 GRANITE



7146005 FLAX



7146006 STONE



7146008 ASH

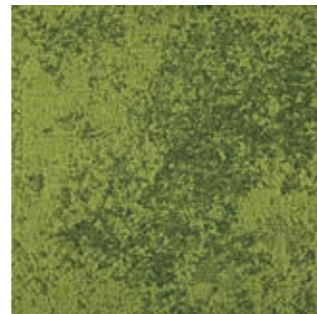
UR 103



7150001 LICHEN



7150002 IVY



7150004 GRASS



Carbon Footprint / m² (Cradle to Gate)*

UR101	3.43 kg CO ₂
UR102	3.53 kg CO ₂
UR103	3.53 kg CO ₂

Yarn Recycled Content

100%

* Please see interface.com/urbanretreat for the most up to date numbers from our EPD.

Total Recycled and Bio-Based Content

UR101	92.6%
UR102	92.8%
UR103	92.7%

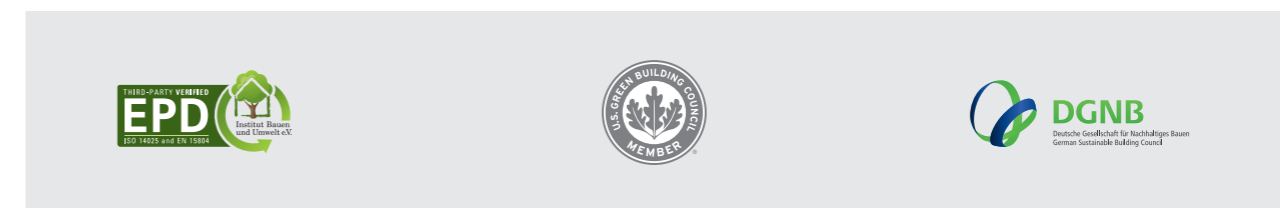
Installation Waste

Non-Directional Installation	1-2%	Quarter Turn Installation	3-4%
------------------------------	------	---------------------------	------

Total Virgin Content (non recycled and non bio-based)

UR101	7.4%
UR102	7.2%
UR103	7.3%

Potential Green Building Contribution



See contributions for each at interface.com/urbanretreat



Standard Backing CQuest™ Bio

CQUEST™ BIO
Backing

EN

CQuest™ Bio is non-vinyl, non-bitumen made with a bio-composite, containing bio-based and recycled fillers. These materials, when measured on a standalone basis are net carbon negative.

DE

CQuest™ Bio ist eine PVC- und bitumenfreie Rückenkonstruktion, in der biobasierte und recycelte Füllstoffe verwendet werden. Einige der darin enthaltenen Materialien sind für sich betrachtet netto CO₂-negativ und reduzieren unseren CO₂-Fußabdruck maßgeblich.

FR

CQuest™ Bio est notre nouvelle sous-couche pour dalles de moquette, sans PVC et sans bitume. Elle est fabriquée avec un bio-composite, mélange de matériaux bio-sourcés et recyclés au bilan carbone net négatif.

NL

CQuest™ Bio is onze nieuwe vinylvrije, niet-bitumen tapijttegelbacking gemaakt van een bio-composiet met biobased en gerecyclede vulstoffen. Deze materialen, gemeten op een stand-alone basis, zijn netto CO₂-negatief.

ES

CQuest™ Bio no contiene vinilo ni bitumen. Está fabricado con compuestos bio y rellenos orgánicos y reciclados. Estos materiales son negativos en emisiones de carbono.

SE

CQuest™ Bio är vår nya baksida för textilplattor. Den innehåller varken vinyl eller bitumen utan är tillverkad av biokomposit som innehåller biobaserade och återvunna fyllnadsmaterial. Detta gör CQuest™ Bio netto koldioxidnegativ.

Carbon Neutral Floors™



EN

When you specify flooring from Interface, you're selecting products that are carbon neutral across their full product lifecycle.

DE

Wenn Sie sich für Bodenbeläge von Interface entscheiden, wählen Sie Produkte, die über ihren gesamten Lebenszyklus CO₂-neutral sind.

FR

Lorsque vous choisissez un revêtement de sol Interface, vous optez pour des produits qui participent à la neutralité carbone collective, tout au long de leur cycle de vie.

NL

Wanneer u vloeren van Interface specificeert, selecteert u producten die klimaatneutraal zijn over hun volledige product levenscyclus.

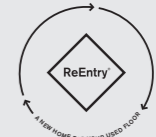
ES

Cuando prescribes pavimentos de Interface, estás seleccionando productos que son neutros en emisiones de carbono en todo su ciclo de vida.

SE

När du föreskriver Interface golv, väljer du produkter som är koldioxidneutrala genom hela produktlivscykeln

ReEntry®



EN

Interface promises to take back our customers used flooring product (carpet tile, LVT and Rubber) and create further value with them in the most sustainable way.

DE

Wir geben Ihnen das Versprechen, Ihre gebrauchten Interface-Bodenbeläge zurückzunehmen und damit einen Mehrwert auf nachhaltigste Art und Weise zu schaffen.

FR

Interface s'engage à reprendre les revêtements de sol usagés de ses clients et à leur donner une deuxième vie de la façon la plus éco-responsable possible.

NL

Interface belooft onze gebruikte vloerproducten van klanten terug te nemen en creëert daarmee meerwaarde in de meest duurzame manier.

ES

Interface se compromete a (moqueta modular, LVT y caucho) recuperar los pavimentos usados de nuestros clientes y crear valor a partir de ellos de la forma más sostenible.



Wear Classification

Class 33 Heavy Contract

Impact Sound Insulation ΔL_w EN ISO 10140-3

26_{dB}

Rating of Sound Absorption EN ISO 11654

α_w 0.20

Certifications





EN

CQuest™Bio – our new backing made with carbon negative materials

We are on a mission to lower the carbon footprint of your space.

Guided by materials science, we've added new thinking and innovative new materials to make backings with a much lower carbon footprint.

First, we added new bio-based materials, and more recycled content to our backings. Then, we measured how these materials influence the carbon footprint. These new materials, measured on a stand-alone basis, are net carbon negative – greatly reducing our carbon footprint.

FR

CQuest™Bio - notre nouvelle sous-couche fabriquée à partir de matériaux neutres en carbone.

Notre mission est de réduire l'empreinte carbone de vos espaces.

Guidés par la science des matériaux, nous avons développé une pensée nouvelle et utilisé des matériaux innovants pour fabriquer des sous-couches dont l'empreinte carbone est réduite.

En premier lieu, nous avons intégré de nouveaux matériaux biosourcés et encore plus d'éléments recyclés à nos sous-couches. Ensuite, nous avons calculé l'empreinte carbone globale de ces matériaux. Mesurés de façon individuelle, ces matériaux sont neutres en carbone, réduisant ainsi considérablement l'empreinte carbone.

DE

CQuest™Bio – Eine Rückenkonstruktion, die einen positiven Beitrag leistet

Wir möchten Ihnen helfen, den CO₂-Fußabdruck Ihrer Innenräume zu reduzieren.

Zur Herstellung von CQuest™Bio haben wir deshalb innovative Ansätze und Materialien genutzt.

In unserer neuen Rückenkonstruktion haben wir biobasierte und recycelte Füllstoffe verwendet und gemessen, wie diese den CO₂-Fußabdruck beeinflussen. Einige der Materialien sind für sich betrachtet netto CO₂-negativ, reduzieren unseren CO₂-Fußabdruck maßgeblich und führen so zu unserer bisher nachhaltigsten Rückenkonstruktion.

NL

CQuest™Bio - onze nieuwe backing gemaakt van CO₂-negatieve materialen.

We hebben een missie om de CO₂-voetafdruk van uw ruimte te verkleinen.

Geleid door materiaalwetenschap hebben we nieuwe denkwijzen en innovatieve nieuwe materialen toegevoegd om backings te maken met een veel lagere CO₂-voetafdruk.

Ten eerste hebben we nieuwe biobased materialen en meer gerecycled materiaal aan onze backings toegevoegd. Vervolgens hebben we gemeten hoe deze materialen de CO₂-voetafdruk beïnvloeden. Deze nieuwe materialen, gemeten op een stand-alone basis, zijn netto CO₂-negatief - ze verminderen de CO₂-voetafdruk van onze producten aanzienlijk.

ES

CQuest™Bio: nuestro nuevo soporte hecho con materiales negativos en carbono.

Tenemos la misión de reducir la huella de carbono de tu espacio.

Guiados por la ciencia de los materiales, hemos agregado nuevas ideas y nuevos materiales innovadores para hacer soportes con una huella de carbono mucho menor.

Primero, agregamos nuevos materiales de base biológica y más contenido reciclado a nuestros soportes. Luego, medimos cómo estos materiales influyen en la huella de carbono. Estos nuevos materiales, medidos de forma independiente, tienen un carbono neto negativo, lo que reduce en gran medida nuestra huella de carbono.

SE

CQuest™Bio – vår nya baksida, tillverkad av koldioxidnegativa material

Vårt syfte är att minska koldioxidavtrycket i våra miljöer.

Vi har låtit oss vägledas av materialvetenskap och infört nytänkande och innovativa nya material för att tillverka baksidor med mycket lägre koldioxidavtryck.

Vi började med att tillsätta nya biobaserade material och mer återvunnet innehåll i våra baksidor. Därefter mätte vi hur dessa material påverkar koldioxidavtrycket. Dessa nya material, mätta separat, är netto koldioxidnegativa vilket reducerar vårt koldioxidavtryck avsevärt.

Technical Specifications

UR101

Product Definition	Tapestry Tufted Patterned Structured Loop Pile		
Konstruktio	Tuftgemusterte strukturierte Schlingenqualität mit Web-Optik		
Descripción	Moqueta modular de pelo cortado estructurado/Tapestry		
Description	Dalle de moquette à velours tufté structuré à motifs (procédé Tapestry)		
Type	Getufte gedessineerde gestructureerde bouclé		
Descrizione	Bouclé Tufted Structured Tapestry		
Pile Material	100% Recycled Solution Dyed Nylon		
Polfasermaterial	100% recyceltes Polyamid garnefärbt		
Composición Fibra	100% Poliamida reciclada tintada en masa		
Composition	Polyamide 100% recyclé teint en masse		
Poolmateriaal	100% Solution Dyed Gerecycled Polyamide		
Fibra	100% Poliammide tinta in massa riciclata		
Pile Yarn Weight / Poleinsatzgewicht / Peso Fibra / Poids de fibre / Poolinzetgewicht / Peso Felpa	851 g/m ² ± 5%		
Total Weight / Gesamtgewicht / Peso Total / Poids total / Totaalgewicht / Peso Totale	4419 g/m ² ± 5%		
Pile Height / Polschichtdicke / Altura Fibra / Hauteur de la fibre / Poolhoogte / Altezza Felpa	2.6 mm ±0.5 mm		
Total Thickness / Gesamtdicke / Espesor Total / Epaisseur totale / Totale dikte / Altezza Totale	8.5 mm ± 0.5 mm		
Gauge/Ends 10 cm / Teilung x 10 cm / Galga x10 cm / Jauge-Rangs par 10 cm / Rijen per 10 cm / Serraggio x 10 cm	1/10 – 39.4		
Tufts per m² / Noppenzahl/m ² / Puntadas m ² / Densité du tuft par m ² / Aantal noppen per m ² / Densità Punti	114,260 ± 5%		
Backing Type / Rückenkonstruktion / Soporte / Sous-couche / Ruguitvoering / Sottofondo	CQuest™Bio		
Wear Classification / Beanspruchungsklasse / Clasificación al tráfico / Classement d'usage et de confort / Gebruiksintensiteit / Resistenza all'usura	Heavy Contract (EN 1307) Class 33 / LC2		

Radiant Panel /Schwerentflammbarkeit / Clasificación Al Fuego / Classement feu / De Radiant Panel Test / Valutazione delle proprietà ignifughe	(EN ISO 9239-1) Euroclass Bfl s1 (EN 13501-1)
Dimensional Stability / Dimensionsstabilität / Estabilidad Dimensional / Stabilité dimensionnelle / Dimensionele stabiliteit / Test Stabilità dimensionale	≤ 0.2% (EN 986)
Impact Sound Insulation (ΔL_w) / Trittschallverbesserungsmaß / Impacto Aislamiento Acústico / Réduction du bruit d'impact / Contactgeluid absorptie / Isolamento all'impatto acustico	26 dB (EN ISO 10140-3)
Rating of Sound Absorption / Gewichteter Schallabsorptionskoeffizient/ Clasificación de Absorción de Sonido / Coefficient d'absorption acoustique / Waarde geluidsabsorptie / Valutazione dell'assorbimento acustico	α _w 0.20 (EN ISO 11654)
Sound Absorption / Schallabsorptionsgrad / Absorción de Sonido / Absorption acoustique / Geluidsabsorptie / Assorbimento acustico	

125Hz	250Hz	500Hz	1000Hz	2000Hz	4000Hz	(EN ISO 354)
0.04	0.05	0.09	0.22	0.45	0.58	α _s

Style 7148 4m² - 16 tiles per box (50 x 50 cm ± 0.2%)

DOP: 1037/127022 EN 14041:2004 Notified Body - 0493 COC 0493 – CPR – 0181 For use as floor covering in buildings	DOP: 1037/127022 EN 14041:2004 Approved Body - 0321 COC 0321/20664-02/E00-00 For use as floor covering in buildings	

UR102

Product Definition	Tapestry Tufted Patterned Structured Loop Pile		
Konstruktio	Tuftgemusterte strukturierte Schlingenqualität mit Web-Optik		
Descripción	Moqueta modular de pelo cortado estructurado/Tapestry		
Description	Dalle de moquette à velours tufté structuré à motifs (procédé Tapestry)		
Type	Getufte gedessineerde gestructureerde bouclé		
Descrizione	Bouclé Tufted Structured Tapestry		
Pile Material	100% Recycled Solution Dyed Nylon		
Polfasermaterial	100% recyceltes Polyamid garnefärbt		
Composición Fibra	100% Poliamida reciclada tintada en masa		
Composition	Polyamide 100% recyclé teint en masse		
Poolmateriaal	100% Solution Dyed Gerecycled Polyamide		
Fibra	100% Poliammide tinta in massa riciclata		
Pile Yarn Weight / Poleinsatzgewicht / Peso Fibra / Poids de fibre / Poolinzetgewicht / Peso Felpa	863 g/m ² ± 5%		
Total Weight / Gesamtgewicht / Peso Total / Poids total / Totaalgewicht / Peso Totale	4377 g/m ² ± 5%		
Pile Height / Polschichtdicke / Altura Fibra / Hauteur de la fibre / Poolhoogte / Altezza Felpa	2.4 mm ±0.5 mm		
Total Thickness / Gesamtdicke / Espesor Total / Epaisseur totale / Totale dikte / Altezza Totale	7.4 mm ± 0.5 mm		
Gauge/Ends 10 cm / Teilung x 10 cm / Galga x10 cm / Jauge-Rangs par 10 cm / Rijen per 10 cm / Serraggio x 10 cm	1/10 – 39.4		
Tufts per m² / Noppenzahl/m ² / Puntadas m ² / Densité du tuft par m ² / Aantal noppen per m ² / Densità Punti	110,320 ± 5%		
Backing Type / Rückenkonstruktion / Soporte / Sous-couche / Ruguitvoering / Sottofondo	CQuest™Bio		
Wear Classification / Beanspruchungsklasse / Clasificación al tráfico / Classement d'usage et de confort / Gebruiksintensiteit / Resistenza all'usura	Heavy Contract (EN 1307) Class 33 / LC1		

Radiant Panel /Schwerentflammbarkeit / Clasificación Al Fuego / Classement feu / De Radiant Panel Test / Valutazione delle proprietà ignifughe	(EN ISO 9239-1) Euroclass Bfl s1 (EN 13501-1)
Dimensional Stability / Dimensionsstabilität / Estabilidad Dimensional / Stabilité dimensionnelle / Dimensionele stabiliteit / Test Stabilità dimensionale	≤ 0.2% (EN 986)
Impact Sound Insulation (ΔL_w) / Trittschallverbesserungsmaß / Impacto Aislamiento Acústico / Réduction du bruit d'impact / Contactgeluid absorptie / Isolamento all'impatto acustico	26 dB (EN ISO 10140-3)
Rating of Sound Absorption / Gewichteter Schallabsorptionskoeffizient/ Clasificación de Absorción de Sonido / Coefficient d'absorption acoustique / Waarde geluidsabsorptie / Valutazione dell'assorbimento acustico	α _w 0.20 (EN ISO 11654)
Sound Absorption / Schallabsorptionsgrad / Absorción de Sonido / Absorption acoustique / Geluidsabsorptie / Assorbimento acustico	

125Hz	250Hz	500Hz	1000Hz	2000Hz	4000Hz	(EN ISO 354)
0.04	0.05	0.09	0.22	0.45	0.58	α _s

Style 7146 4m² - 16 tiles per box (50 x 50 cm ± 0.2%)

DOP: 1037/127270 EN 14041:2004 Notified Body - 0493 COC 0493 – CPR – 0181 For use as floor covering in buildings	DOP: 1037/127270 EN 14041:2004 Approved Body - 0321 COC 0321/20664-02/E00-00 For use as floor covering in buildings	

UR103

Product Definition	Tapestry Tufted Patterned Structured Loop Pile		
Konstruktio	Tuftgemusterte strukturierte Schlingenqualität mit Web-Optik		
Descripción	Moqueta modular de pelo cortado estructurado/Tapestry		
Description	Dalle de moquette à velours tufté structuré à motifs (procédé Tapestry)		
Type	Getufte gedessineerde gestructureerde bouclé		
Descrizione	Bouclé Tufted Structured Tapestry		
Pile Material	100% Recycled Solution Dyed Nylon		
Polfasermaterial	100% recyceltes Polyamid garnefärbt		
Composición Fibra	100% Poliamida reciclada tintada en masa		
Composition	Polyamide 100% recyclé teint en masse		
Poolmateriaal	100% Solution Dyed Gerecycled Polyamide		
Fibra	100% Poliammide tinta in massa riciclata		
Pile Yarn Weight / Poleinsatzgewicht / Peso Fibra / Poids de fibre / Poolinzetgewicht / Peso Felpa	857 g/m ² ± 5%		
Total Weight / Gesamtgewicht / Peso Total / Poids total / Totaalgewicht / Peso Totale	4373 g/m ² ± 5%		
Pile Height / Polschichtdicke / Altura Fibra / Hauteur de la fibre / Poolhoogte / Altezza Felpa	2.6 mm ±0.5 mm		
Total Thickness / Gesamtdicke / Espesor Total / Epaisseur totale / Totale dikte / Altezza Totale	8.2 mm ± 0.5 mm		
Gauge/Ends 10 cm / Teilung x 10 cm / Galga x10 cm / Jauge-Rangs par 10 cm / Rijen per 10 cm / Serraggio x 10 cm	1/10 – 39.4		
Tufts per m² / Noppenzahl/m ² / Puntadas m ² / Densité du tuft par m ² / Aantal noppen per m ² / Densità Punti	114,260 ± 5%		
Backing Type / Rückenkonstruktion / Soporte / Sous-couche / Ruguitvoering / Sottofondo	CQuest™Bio		
Wear Classification / Beanspruchungsklasse / Clasificación al tráfico / Classement d'usage et de confort / Gebruiksintensiteit / Resistenza all'usura	Heavy Contract (EN 1307) Class 33 / LC2		

Radiant Panel /Schwerentflammbarkeit / Clasificación Al Fuego / Classement feu / De Radiant Panel Test / Valutazione delle proprietà ignifughe	(EN ISO 9239-1) Euroclass Bfl s1 (EN 13501-1)
Dimensional Stability / Dimensionsstabilität / Estabilidad Dimensional / Stabilité dimensionnelle / Dimensionele stabiliteit / Test Stabilità dimensionale	≤ 0.2% (EN 986)
Impact Sound Insulation (ΔL_w) / Trittschallverbesserungsmaß / Impacto Aislamiento Acústico / Réduction du bruit d'impact / Contactgeluid absorptie / Isolamento all'impatto acustico	26 dB (EN ISO 10140-3)
Rating of Sound Absorption / Gewichteter Schallabsorptionskoeffizient/ Clasificación de Absorción de Sonido / Coefficient d'absorption acoustique / Waarde geluidsabsorptie / Valutazione dell'assorbimento acustico	α _w 0.20 (EN ISO 11654)
Sound Absorption / Schallabsorptionsgrad / Absorción de Sonido / Absorption acoustique / Geluidsabsorptie / Assorbimento acustico	

125Hz	250Hz	500Hz	1000Hz	2000Hz	4000Hz	(EN ISO 354)
0.04	0.05	0.09	0.22	0.45	0.58	α _s

Style 7150 4m² - 16 tiles per box (50 x 50 cm ± 0.2%)

DOP: 1037/127024 EN 14041:2004 Notified Body - 0493 COC 0493 – CPR – 0181 For use as floor covering in buildings	DOP: 1037/127024 EN 14041:2004 Approved Body - 0321 COC 0321/20664-02/E00-00 For use as floor covering in buildings	

Light Value

Product	Colour No	Colour Name	L Value*	Y Value*
UR101	7148002	Charcoal/Lichen	43.7	13.6
	7148003	Straw/Grass	48.4	17.1
	7148004	Granite/Lichen	45.6	15.0
	7148005	Flax/Grass	48.3	17.0
	7148006	Stone/Ivy	39.9	11.2
	7148008	Ash/Ivy	41.9	12.4
UR102	7146002	Charcoal	25.9	4.7
	7146003	Straw	50.4	18.8
	7146004	Granite	36.2	9.1
	7146005	Flax	48.9	17.5
	7146006	Stone	43.8	13.7
	7146008	Ash	51.2	19.4
UR103	7150001	Lichen	55.0	22.9
	7150002	Ivy	32.3	7.2
	7150004	Grass	49.3	17.8

***Light Value:** L Value = L according to CIE L*a*b* colour space, Y Value = Light Reflectance Value according to BS 8493

***Licht waarden:** L Waarde = L volgens CIE L*a*b*kleurruimte, Y Waarde = Licht Reflectie Waarde volgens BS 8493

***Valeurs concernant la lumière:** Valeur L = L faisant référence à la méthode CIE L*a*b* pour la couleur, Valeur Y = Valeurs de réflectance de la lumière selon le British Standard BS 8493

***Valores de Reflectancia de Luz:** Valor L = L según CIE L*a*b* espacio de color, Valor Y = Valor de reflectancia de luz según el estándar británico BS 8493

***Indici di riflettanza alla luce:** Indice L = L secondo CIE L*a*b* colour space, Indice Y = Indice di riflettanza alla luce secondo la norma BS 8493

***Lichtreflexionswerte:** L-Wert = L gemäß CIE L*a*b* Farbspektrum, Y-Wert = Lichtreflexionswert gemäß British Standard BS 8493



Carbon Neutral Floors™

EN Interface European Manufacturing BV reserves the right to change or modify specifications. Please see website for latest specifications. We have tried our very best to accurately represent product colours. However, due to the nature of printed materials, colour of actual products may vary slightly. Please request a sample to see actual product colour.

DE Interface European Manufacturing BV behält sich das Recht vor, Produktspezifikationen zu ändern oder entsprechend anzupassen. Die aktuellsten technischen Spezifikationen finden Sie auf unserer Website. Wir versuchen die Farben so naturgetreu wie möglich wiederzugeben. Farbabweichungen lassen sich jedoch nicht ausschließen. Bitte fordern Sie ein Muster an, um sich von der tatsächlichen Farbe zu überzeugen.

ES Interface European Manufacturing BV se reserva el derecho a modificar las especificaciones arriba referenciadas. Por favor, consulta nuestra web para ver las últimas especificaciones. Hemos intentado representar con la máxima precisión posible los Colores del producto. Sin embargo, debido a la naturaleza de los materiales impresos, el Color de los productos reales puede variar ligeramente. Por favor, solicita una muestra para ver el Colour real del producto.

FR Interface European Manufacturing BV se réserve la possibilité de modifier les caractéristiques ci-dessus. Les caractéristiques techniques à jour sont consultables sur le site internet. Les couleurs présentées se rapprochent au maximum des Coloris réels. Toutefois, les procédés d'impression des matériaux peuvent entraîner une légère variation du Coloris. Merci de demander un échantillon pour constater la couleur des produits.

NL Interface European Manufacturing BV behoudt zich het recht voor de specificaties te allen tijde aan te passen. Zie de website voor de nieuwste specificaties. Wij hebben getracht de productkleuren zo goed mogelijk te reproduceren. De kleuren van geprint materiaal kunnen echter altijd enigszins afwijken. Vraag altijd stalenmateriaal aan om de daadwerkelijke kleur te beoordelen.

SE Vi har gjort vårt bästa för att representera korrekta produktfärger. Emellertid, på grund av typen av tryckt material, kan färgen på faktiska produkter variera något. Beställ gärna ett prov för att se aktuell produktfärg.

Europe, Middle East & Africa

AE	+971 556881979
AT	+43 1 8102839
BA	+387 33 522 534
BE	+32 2 475 27 27
BG	+359 2 808 303
BY	+375 17 226 75 14
CH	+41 44 913 68 00
CZ	+42 0 233 087 111
DE	+49 2151 3718 0
DK	+45 33 79 70 55
EE	+372 6518 313
ES	+34 932 418 750
EG	+(202) 3760 7818
FR	+33 1 58 10 20 20
GR	+30 211 2120820
HR	+385 14 62 30 63
HU	+36 1 349 6545
IE	+353 1 679 8466
IL	+972 97403034
IT	+39 02 890 93678
KZ	+7 495 234 57 27
LT	+370 37 337332
LV	+371 672 18 744
NL	+31 33 277 5555
ME	+381 11 414 92 00
MK	+389 2 323 01 89
NO	+47 23 12 01 70
PL	+48 22 862 48 40
PT	+351 217 122 740
RO	+40 21 317 12 40/42/43/44
RS	+381 11 414 92 00
SA	+966 554622263
SE	+468 241 230
SK	+421 911 104 073
SI	+386 8 205 4007
TR	+90 212 365 5506
UA	+38(044)238 27 67
UK	+44 (0)800 3134465
ZA	+27 11 608 4270

