



Touch & Tones II

Interface®



CARPET PRODUCT TOUCH & TONES II 101 **COLOUR** 4174071 FOREST
PRODUCT TOUCH & TONES II 102 **COLOUR** 4175079 FOREST **INSTALLED** MONOLITHIC
LVT PRODUCT LEVEL SET NATURAL WOODGRAINS **COLOUR** A00206 WINTER GREY **INSTALLED** ASHLAR



EN

Sensory stimulation and variation. People thrive on them. Colour and texture play a vital role, and Touch & Tones II creates the combinations that make a space inspiring, surprising and invigorating.

Three coordinating styles offer a choice of texture and pile height, each with a range of neutral and bright colours. Use this collection to create zones for specific moods or functions, to help with wayfinding, or simply for a revitalising change of scene. The collection is Carbon Neutral throughout its full lifecycle.

FR

Stimulation et diversité sensorielles. Voilà ce dont nous avons besoin. Les couleurs et les textures jouent un rôle vital. Touch & Tones II crée les combinaisons qui rendent un espace inspirant, surprenant et revigorant.

Les trois versions coordonnées offrent un vaste choix de textures et de hauteurs de fibre, et chacune possède sa propre gamme de couleurs neutres et vives. Utilisez cette collection pour créer des zones correspondant à diverses ambiances ou activités, pour faciliter l'orientation ou simplement pour un changement de décor revigorant. Le produit est neutre en carbone sur l'intégralité de son cycle de vie.

DE

Die abwechslungsreiche Anregung aller Sinne: So kommt die menschliche Wahrnehmung zur vollen Entfaltung. Farben und Oberflächen spielen dabei eine bedeutende Rolle. Unsere Kollektion Touch & Tones II bietet eine Vielfalt an sinnlichen Eindrücken, die für Inspiration, Überraschung und Bereicherung im Alltag sorgt.

Drei aufeinander abgestimmte Designs bieten eine reiche Auswahl an Strukturen und Florhöhen. Jedes Design hat sein eigenes Spektrum an neutralen und leuchtenden Farben. Nutzen Sie unsere Kollektion, um Räumlichkeiten zu zonieren und unterschiedliche Funktionsbereiche voneinander abzugrenzen, räumliche Orientierung zu schaffen oder für gestalterische Abwechslung zu sorgen. Die Kollektion ist über ihren gesamten Lebenszyklus hinweg CO₂-neutral.



NL

Mensen stimuleer je met prikkeling en variatie. Kleuren en texturen spelen een essentiële rol. Touch & Tones II creëert de combinaties die een ruimte verrassend, verfrissend en inspirerend maken.

Drie op elkaar afgestemde stijlen bieden een keuze uit texturen en poolhoogte, en elke stijl heeft zijn eigen reeks neutrale en felle kleuren. Creëer zones voor specifieke stemmingen of functies, wijs de weg of geef de ruimte simpelweg een nieuwe uitstraling. De collectie is gedurende de gehele levensduur CO₂-neutraal.

ES

Estimulación y variación sensorial. Las personas se nutren de ellos. El color y la textura juegan un papel vital, y Touch & Tones II crea las combinaciones que hacen que un espacio resulte inspirador, sorprendente y revitalizador.

Tres modelos para coordinar ofrecen la opción de textura y altura de la fibra, cada uno de ellos con su propia gama de colores neutrales y brillantes. Use esta colección para crear zonas destinadas a determinados estados de ánimo o funciones, para ayudar con la señalización o, simplemente, para ofrecer un cambio de escenario revitalizador. La colección es neutra en cuanto a emisiones de carbono a lo largo de todo su ciclo de vida útil.

SE

Våra sinnen vill ha stimulans och variation, och här spelar färg och textur en viktig roll. Genom att kombinera Touch & Tones II-plattorna kan du skapa ett inspirerande, överraskande och uppfriskande utrymme.

Tre koordinerade stilar erbjuder olika alternativ för textur, garnhöjd och färg. Med denna kollektion kan du skapa zoner för specifika stämningar eller funktioner, hjälpa till med vägvisning eller helt enkelt ge människor en uppfriskande scenförändring. Kollektionen är koldioxidneutral genom hela produktlivscykeln.



CARPET PRODUCT TOUCH & TONES II 103 COLOUR 4176057 BLUSH INSTALLED MONOLITHIC
LVT PRODUCT LEVEL SET TEXTURED STONES COLOUR A00311 DISTRESSED CONCRETE INSTALLED NON DIRECTIONAL

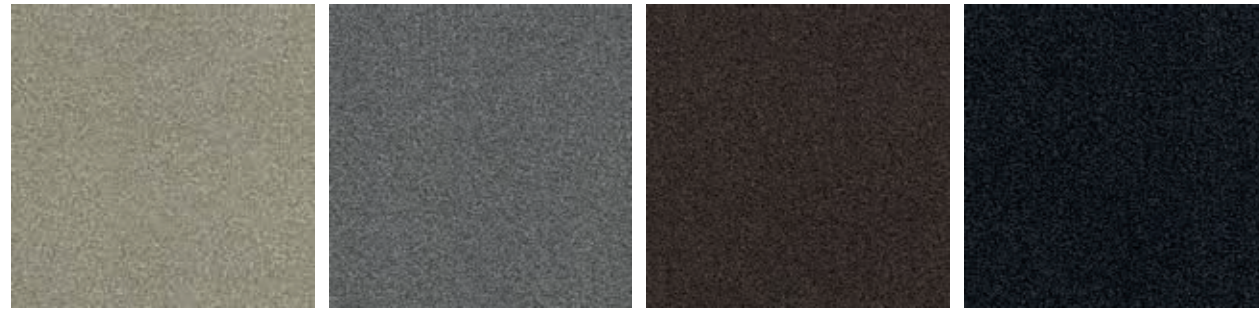


PRODUCT TOUCH & TONES II 101 COLOUR 4174062 BISCUIT PRODUCT TOUCH & TONES II 102 COLOUR 4175078 OLIVE INSTALLED MONOLITHIC
PRODUCT WW895 COLOUR 8114001 HEATHER WEAVE INSTALLED DESIGN BY TILE

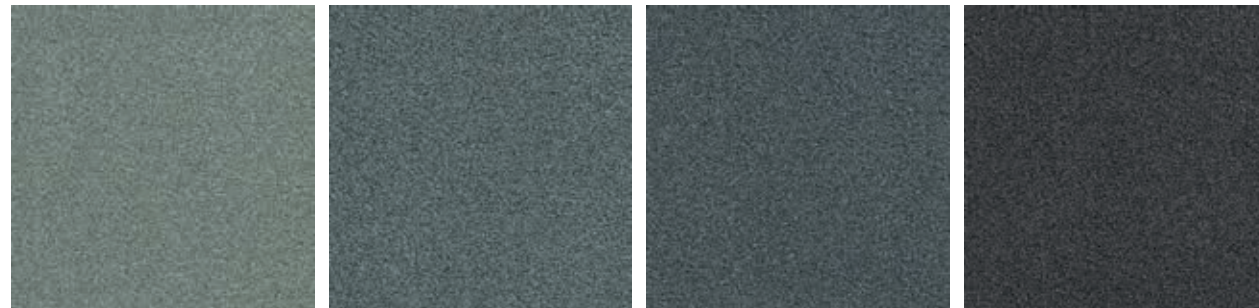


CARPET PRODUCT TOUCH & TONES II 103 COLOUR 4176055 PETROL INSTALLED MONOLITHIC
LVT PRODUCT LEVEL SET NATURAL WOODGRAINS COLOUR A00206 WINTER GREY INSTALLED ASHLAR

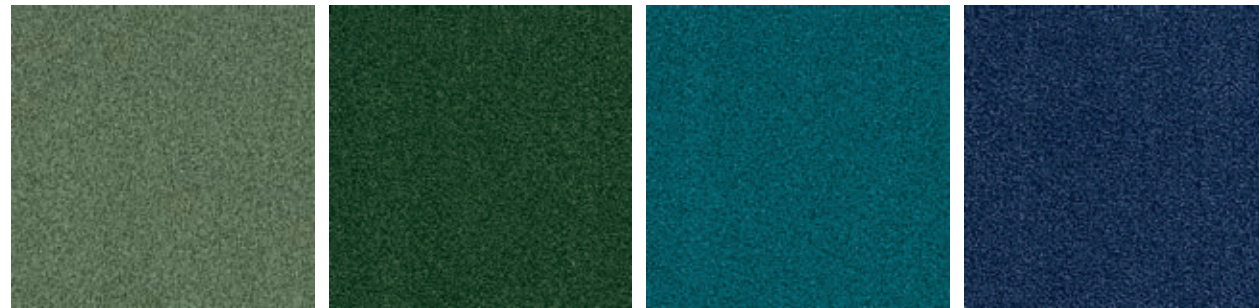
Touch & Tones II 101 Colour Range



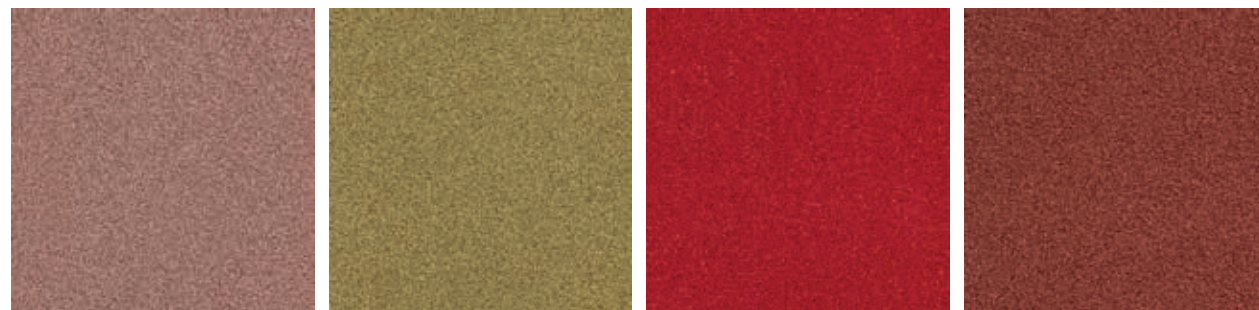
4174062 BISCUIT 4174063 MUSHROOM 4174064 COFFEE 4174065 CARBON



4174066 CONCRETE 4174067 STONE 4174068 IRON 4174069 ANTHRACITE

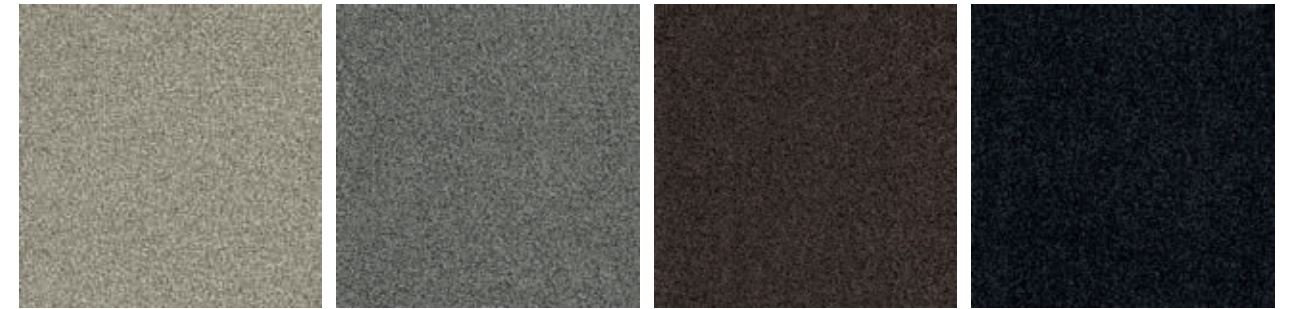


4174070 OLIVE 4174071 FOREST 4174072 PETROL 4174073 SAPPHIRE



4174074 BLUSH 4174075 GOLD 4174076 GARNET 4174077 TERRACOTTA

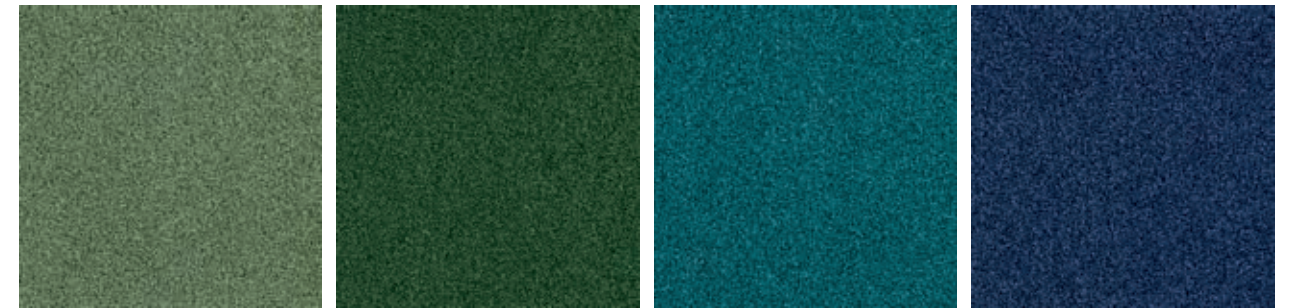
Touch & Tones II 102 Colour Range



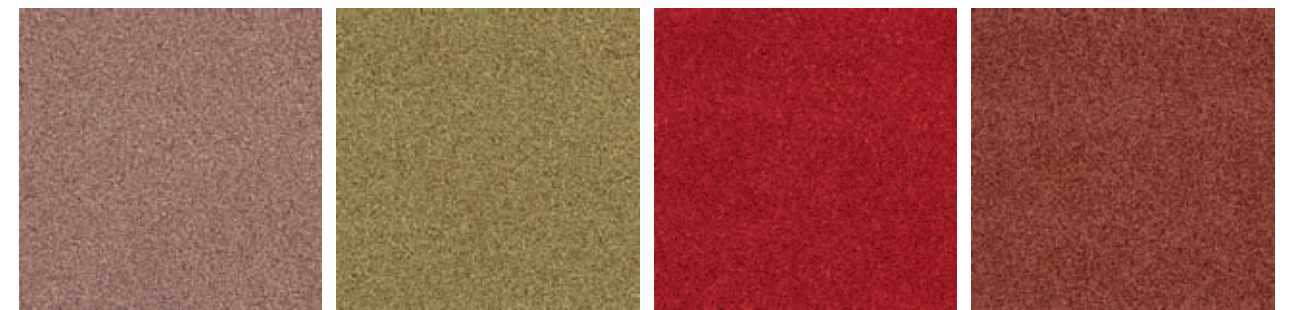
4175070 BISCUIT 4175071 MUSHROOM 4175072 COFFEE 4175073 CARBON



4175074 CONCRETE 4175075 STONE 4175076 IRON 4175077 ANTHRACITE



4175078 OLIVE 4175079 FOREST 4175080 PETROL 4175081 SAPPHIRE



4175082 BLUSH 4175083 GOLD 4175084 GARNET 4175085 TERRACOTTA

Touch & Tones II 103 Colour Range



4176045 BISCUIT



4176046 MUSHROOM



4176047 COFFEE



4176048 CARBON



4176049 CONCRETE



4176050 STONE



4176051 IRON



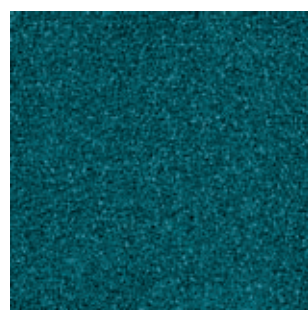
4176052 ANTHRACITE



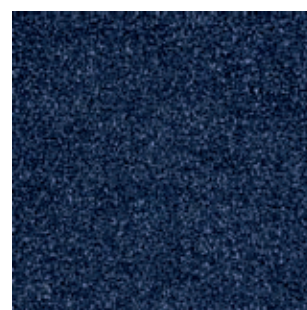
4176053 OLIVE



4176054 FOREST



4176055 PETROL



4176056 SAPPHIRE



4176057 BLUSH



4176058 GOLD



4176059 GARNET



4176060 TERRACOTTA



CARPET PRODUCT TOUCH & TONES II 101 COLOUR 4174077 TERRACOTTA
 CARPET PRODUCT TOUCH & TONES II 102 COLOUR 4175085 TERRACOTTA INSTALLED MONOLITHIC
 LVT PRODUCT BRUSHED LINES COLOUR A01608 SANDALWOOD INSTALLED ASHLAR



Carbon Footprint / m² (Cradle to Gate)*

Touch & Tones II 101	3.76 kg CO ₂
Touch & Tones II 102	4.18 kg CO ₂
Touch & Tones II 103	4.58 kg CO ₂

Yarn Recycled Content

100%

Installation Waste

Monolithic Installation	3-4%
-------------------------	------

Total Recycled and Bio-Based Content

Touch & Tones II 101	91.81%
Touch & Tones II 102	91.50%
Touch & Tones II 103	87.87%

Total Virgin Content (non recycled and non bio-based)

Touch & Tones II 101	8.19%
Touch & Tones II 102	8.50%
Touch & Tones II 103	12.13%

Potential Green Building Contribution



See contributions for each at interface.com/touchandtonesii

* Please see interface.com/touchandtonesii for the most up to date numbers from our EPD.



Standard Backing CQuest™ Bio

CQUEST™ BIO
Backing

EN

CQuest™ Bio is non-vinyl, non-bitumen made with a bio-composite, containing bio-based and recycled fillers. These materials, when measured on a standalone basis are net carbon negative.

DE

CQuest™ Bio ist eine PVC- und bitumenfreie Rückenkonstruktion, in der biobasierte und recycelte Füllstoffe verwendet werden. Einige der darin enthaltenen Materialien sind für sich betrachtet CO₂-negativ und reduzieren unseren CO₂-Fußabdruck maßgeblich.

FR

CQuest™ Bio est notre nouvelle sous-couche pour dalles de moquette, sans PVC et sans bitume. Elle est fabriquée avec un bio-composite, mélange de matériaux bio-sourcés et recyclés au bilan carbone net négatif.

NL

CQuest™ Bio is onze nieuwe vinylvrije, niet-bitumen tapijttegelbacking gemaakt van een bio-composiet met biobased en gerecyclede vulstoffen. Deze materialen, gemeten op een stand-alone basis, zijn netto CO₂-negatief.

ES

CQuest™ Bio no contiene vinilo ni bitumen. Está fabricado con compuestos bio y rellenos orgánicos y reciclados. Estos materiales son negativos en emisiones de carbono.

SE

CQuest™ Bio är vår nya baksida för textilplattor. Den innehåller varken vinyl eller bitumen utan är tillverkad av biokomposit som innehåller biobaserade och återvunna fyllnadsmaterial. Detta gör CQuest™ Bio netto koldioxidnegativ.

Carbon Neutral Floors™



EN

When you specify flooring from Interface, you're selecting products that are carbon neutral across their full product lifecycle.

DE

Wenn Sie sich für Bodenbeläge von Interface entscheiden, wählen Sie Produkte, die über ihren gesamten Lebenszyklus CO₂-neutral sind.

FR

Lorsque vous choisissez un revêtement de sol Interface, vous optez pour des produits qui participent à la neutralité carbone collective, tout au long de leur cycle de vie.

NL

Wanneer u vloeren van Interface specificeert, selecteert u producten die klimaatneutraal zijn over hun volledige product levenscyclus.

ES

Cuando prescribes pavimentos de Interface, estás seleccionando productos que son neutros en emisiones de carbono en todo su ciclo de vida.

SE

När du föreskriver Interface golv, väljer du produkter som är koldioxidneutrala genom hela produktlivscykeln

ReEntry®



EN

Interface promises to take back our customers used flooring product (carpet tile, LVT and Rubber) and create further value with them in the most sustainable way.

DE

Wir geben Ihnen das Versprechen, Ihre gebrauchten Interface-Bodenbeläge zurückzunehmen und damit einen Mehrwert auf nachhaltigste Art und Weise zu schaffen.

FR

Interface s'engage à reprendre les revêtements de sol usagés de ses clients et à leur donner une deuxième vie de la façon la plus éco-responsable possible.

NL

Interface belooft onze gebruikte vloerproducten van klanten terug te nemen en creëert daarmee meerwaarde in de meest duurzame manier.

ES

Interface se compromete a (moqueta modular, LVT y caucho) recuperar los pavimentos usados de nuestros clientes y crear valor a partir de ellos de la forma más sostenible.



Wear Classification

Class 33 Heavy Contract

Impact Sound Insulation ΔL_w EN ISO 10140-3

Touch & Tones II
101 & 103

25 dB

Touch & Tones II
102

27 dB

Rating of Sound Absorption EN ISO 11654

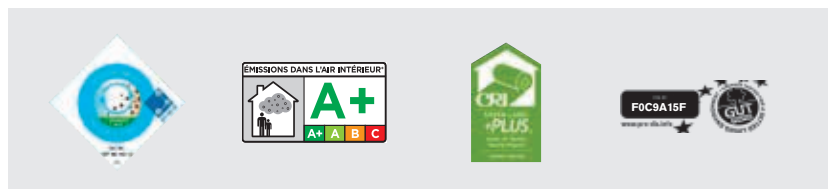
Touch & Tones II
101

α_w 0.15

Touch & Tones II
102 & 103

α_w 0.20

Certifications



Technical Specifications - Touch & Tones II

Touch & Tones 101

Product Definition	Tufted Plain Textured Loop Pile
Konstruktieon	Getufte Bouclé met Structuur
Descripción	Moqueta modular tufting bucle
Description	Velours tufté bouclé texturé uni
Type	Getufte Bouclé met Structuur
Descrizione	Bouclè tufted a grosso riccio
Pile Material	100% Recycled Nylon
Polfasermaterial	100% recyceltes Polyamid
Composición Fibra	100% Poliamida reciclado
Composition	100% Polyamide recyclé
Poolmateriaal	100% Gerecycled Polyamide
Fibra	100% Poliammide riciclata
Pile Yarn Weight / Poleinsatzgewicht / Peso Fibra / Poids de fibre / Poolinzetgewicht / Peso Felpa	700 g/m ² ± 5%
Total Weight / Gesamtgewicht / Peso Total / Poids total / Totaalgewicht / Peso Totale	3784 g/m ² ± 5%
Pile Height / Polschichtdicke / Altura Fibra / Hauteur de la fibre / Poolhoogte / Altezza Felpa	3.3 mm + 15% / - 10%
Total Thickness / Gesamtdicke / Espesor Total / Epaisseur totale / Totale dikte / Altezza Totale	6.4 mm ± 0.5 mm
Gauge/Ends 10 cm / Teilung x 10 cm / Galga x10 cm / Jauge-Rangs par 10 cm / Rijen per 10 cm / Serraggio x 10 cm	1/10 – 39.4
Tufts per m² / Noppenzahl/m ² / Puntadas m ² / Densité du tuft par m ² / Aantal noppen per m ² / Densità Punti	102,440 ± 5%
Backing Type / Rückenkonstruktion / Soporte / Sous-couche / Ruguitvoering / Sottofondo	CQuest™Bio
Wear Classification / Beanspruchungsklasse / Clasificación al tráfico / Classement d'usage et de confort / Gebruiksintensiteit / Resistenza all'usura	Heavy Contract (EN 1307) Class 33 / LC2

Radiant Panel / Schwerentflammbarkeit / Clasificación Al Fuego / Classement feu / De Radiant Panel Test / Valutazione delle proprietà ignifughe	(EN ISO 9239-1) Euroclass Cfl s1 (EN 13501-1)
Dimensional Stability / Dimensionsstabilität / Estabilidad Dimensional / Stabilité dimensionnelle / Dimensionele stabiliteit / Test Stabilità dimensionale	≤ 0.2% (EN 986)
Impact Sound Insulation (ΔL_w) / Trittschallverbesserungsmaß / Impacto Aislamiento Acústico / Réduction du bruit d'impact / Contactgeluid absorptie / Isolamento all'impatto acustico	25 dB (EN ISO 10140-3)
Rating of Sound Absorption / Gewichteter Schallabsorptionskoeffizient/ Clasificación de Absorción de Sonido / Coefficient d'absorption acoustique / Waarde geluidsabsorptie / Valutazione dell'assorbimento acustico	α _w 0.15 (EN ISO 11654)
Sound Absorption / Schallabsorptionsgrad / Absorción de Sonido / Absorption acoustique / Geluidsabsorptie / Assorbimento acustico	

125Hz	250Hz	500Hz	1000Hz	2000Hz	4000Hz	(EN ISO 354)
0.02	0.03	0.06	0.17	0.26	0.34	α _s

Style 4174 5m² - 20 tiles per box (50 x 50 cm ± 0.2%)

DOP: 1037-128296
EN 14041:2004
Notified Body - 0493
COC
0493 – CPR – 0182
For use as floor covering in buildings

DOP: 1037-128296
EN 14041:2004
Approved Body - 0321
COC
0321/21671-01/E00-00
For use as floor covering in buildings

≥ 27

≥ 2.4

Touch & Tones 102

Product Definition	Tufted Plain Textured Loop Pile
Konstruktieon	Getuftete texturierte Schlingen-Qualität
Descripción	Moqueta modular tufting bucle
Description	Velours tufté bouclé texturé uni
Type	Getufte Bouclé met Structuur
Descrizione	Bouclè tufted a grosso riccio
Pile Material	100% Recycled Nylon
Polfasermaterial	100% recyceltes Polyamid
Composición Fibra	100% Poliamida reciclado
Composition	100% Polyamide recyclé
Poolmateriaal	100% Gerecycled Polyamide
Fibra	100% Poliammide riciclata
Pile Yarn Weight / Poleinsatzgewicht / Peso Fibra / Poids de fibre / Poolinzetgewicht / Peso Felpa	925 g/m ² ± 5%
Total Weight / Gesamtgewicht / Peso Total / Poids total / Totaalgewicht / Peso Totale	4154 g/m ² ± 5%
Pile Height / Polschichtdicke / Altura Fibra / Hauteur de la fibre / Poolhoogte / Altezza Felpa	4.9 mm ± 0.5 mm
Total Thickness / Gesamtdicke / Espesor Total / Epaisseur totale / Totale dikte / Altezza Totale	8.5 mm ± 0.5 mm
Gauge/Ends 10 cm / Teilung x 10 cm / Galga x10 cm / Jauge-Rangs par 10 cm / Rijen per 10 cm / Serraggio x 10 cm	1/10 – 39.4
Tufts per m² / Noppenzahl/m ² / Puntadas m ² / Densité du tuft par m ² / Aantal noppen per m ² / Densità Punti	106,380 ± 5%
Backing Type / Rückenkonstruktion / Soporte / Sous-couche / Ruguitvoering / Sottofondo	CQuest™Bio
Wear Classification / Beanspruchungsklasse / Clasificación al tráfico / Classement d'usage et de confort / Gebruiksintensiteit / Resistenza all'usura	Heavy Contract (EN 1307) Class 33 / LC3

Radiant Panel / Schwerentflammbarkeit / Clasificación Al Fuego / Classement feu / De Radiant Panel Test / Valutazione delle proprietà ignifughe	(EN ISO 9239-1) Euroclass Cfl* s1 (EN 13501-1)
Dimensional Stability / Dimensionsstabilität / Estabilidad Dimensional / Stabilité dimensionnelle / Dimensionele stabiliteit / Test Stabilità dimensionale	≤ 0.2% (EN 986)
Impact Sound Insulation (ΔL_w) / Trittschallverbesserungsmaß / Impacto Aislamiento Acústico / Réduction du bruit d'impact / Contactgeluid absorptie / Isolamento all'impatto acustico	27 dB (EN ISO 10140-3)
Rating of Sound Absorption / Gewichteter Schallabsorptionskoeffizient/ Clasificación de Absorción de Sonido / Coefficient d'absorption acoustique / Waarde geluidsabsorptie / Valutazione dell'assorbimento acustico	α _w 0.20 (EN ISO 11654)
Sound Absorption / Schallabsorptionsgrad / Absorción de Sonido / Absorption acoustique / Geluidsabsorptie / Assorbimento acustico	

125Hz	250Hz	500Hz	1000Hz	2000Hz	4000Hz	(EN ISO 354)
0.02	0.06	0.08	0.20	0.34	0.40	α _s

Style 4175 4m² - 16 tiles per box (50 x 50 cm ± 0.2%)

DOP: 1037-128288
EN 14041:2004
Notified Body - 0493
COC
0493 – CPR – 0182
For use as floor covering in buildings

DOP: 1037-128288
EN 14041:2004
Approved Body - 0321
COC
0321/21671-01/E00-00
For use as floor covering in buildings

≥ 27

≥ 2.4

* Bfl s1 on request / Bfl s1 auf Anfrage / Bfl s1 Bajo pedido / Bfl s1 disponible en option. Tarif et conditions sur demande / Bfl s1 Op aanvraag

Touch & Tones 103

Product Definition	Tufted Plain Shag Cut Pile
Konstruktieon	Getuftete "Shaggy"-Veloursqualität
Descripción	Moqueta modular tufting pelo cortado
Description	Velours tufté coupé à longues fibres torsadées uni
Type	Getufte shaggy
Descrizione	Velluto tufted shag
Pile Material	100% Recycled Nylon
Polfasermaterial	100% recyceltes Polyamid
Composición Fibra	100% Poliamida reciclado
Composition	100% Polyamide recyclé
Poolmateriaal	100% Gerecycled Polyamide
Fibra	100% Poliammide riciclata
Pile Yarn Weight / Poleinsatzgewicht / Peso Fibra / Poids de fibre / Poolinzetgewicht / Peso Felpa	1136 g/m ² ± 5%
Total Weight / Gesamtgewicht / Peso Total / Poids total / Totaalgewicht / Peso Totale	4318 g/m ² ± 5%
Pile Height / Polschichtdicke / Altura Fibra / Hauteur de la fibre / Poolhoogte / Altezza Felpa	7.1 mm ± 0.5 mm
Total Thickness / Gesamtdicke / Espesor Total / Epaisseur totale / Totale dikte / Altezza Totale	10.4 mm ± 0.5 mm
Gauge/Ends 10 cm / Teilung x 10 cm / Galga x10 cm / Jauge-Rangs par 10 cm / Rijen per 10 cm / Serraggio x 10 cm	1/10 – 39.4
Tufts per m² / Noppenzahl/m ² / Puntadas m ² / Densité du tuft par m ² / Aantal noppen per m ² / Densità Punti	42,840 ± 5%
Backing Type / Rückenkonstruktion / Soporte / Sous-couche / Ruguitvoering / Sottofondo	CQuest™Bio
Wear Classification / Beanspruchungsklasse / Clasificación al tráfico / Classement d'usage et de confort / Gebruiksintensiteit / Resistenza all'usura	Heavy Contract (EN 1307) Class 33 / LC5

Radiant Panel / Schwerentflammbarkeit / Clasificación Al Fuego / Classement feu / De Radiant Panel Test / Valutazione delle proprietà ignifughe	(EN ISO 9239-1) Euroclass Bfl s1 (EN 13501-1)
Dimensional Stability / Dimensionsstabilität / Estabilidad Dimensional / Stabilité dimensionnelle / Dimensionele stabiliteit / Test Stabilità dimensionale	≤ 0.2% (EN 986)
Impact Sound Insulation (ΔL_w) / Trittschallverbesserungsmaß / Impacto Aislamiento Acústico / Réduction du bruit d'impact / Contactgeluid absorptie / Isolamento all'impatto acustico	26 dB (EN ISO 10140-3)
Rating of Sound Absorption / Gewichteter Schallabsorptionskoeffizient/ Clasificación de Absorción de Sonido / Coefficient d'absorption acoustique / Waarde geluidsabsorptie / Valutazione dell'assorbimento acustico	α _w 0.20 (EN ISO 11654)
Sound Absorption / Schallabsorptionsgrad / Absorción de Sonido / Absorption acoustique / Geluidsabsorptie / Assorbimento acustico	

125Hz	250Hz	500Hz	1000Hz	2000Hz	4000Hz	(EN ISO 354)
0.04	0.05	0.09	0.22	0.45	0.58	α _s

Style 7150 4m² - 16 tiles per box (50 x 50 cm ± 0.2%)

DOP: 1037-128289
EN 14041:2004
Notified Body - 0493
COC
0493 – CPR – 0181
For use as floor covering in buildings

DOP: 1037-128289
EN 14041:2004
Approved Body - 0321
COC
0321/20664-02/E00-00
For use as floor covering in buildings

≥ 27

≥ 2.4

Light Value

Product	Colour No	Colour Name	L Value*	Y Value*
Touch & Tones II - 101	4174062	Biscuit	49.8	18.3
	4174063	Mushroom	40.1	11.3
	4174064	Coffee	25.2	4.5
	4174065	Carbon	20.9	3.2
	4174066	Concrete	44.8	14.4
	4174067	Stone	39.8	11.1
	4174068	Iron	35.4	8.7
	4174069	Anthracite	30.7	6.5
	4174070	Olive	41.5	12.2
	4174071	Forest	29.0	5.8
4174072	Petrol	34.3	8.1	
4174073	Sapphire	24.0	4.1	
4174074	Blush	46.9	15.9	
4174075	Gold	45.7	15.0	
4174076	Garnet	32.6	7.3	
4174077	Terracotta	34.6	8.3	

Touch & Tones II - 102	4175070	Biscuit	54.9	22.8
	4175071	Mushroom	43.5	13.5
	4175072	Coffee	25.2	4.5
	4175073	Carbon	20.9	3.2
	4175074	Concrete	44.8	14.4
	4175075	Stone	39.8	11.1
	4175076	Iron	35.4	8.7
	4175077	Anthracite	30.7	6.5
	4175078	Olive	41.5	12.2
	4175079	Forest	29.0	5.8
4175080	Petrol	34.3	8.1	
4175081	Sapphire	24.0	4.1	
4175082	Blush	46.9	15.9	
4175083	Gold	45.7	15.0	
4175084	Garnet	32.6	7.3	
4175085	Terracotta	34.6	8.3	

Touch & Tones II - 103	4176045	Biscuit	59.2	27.2
	4176046	Mushroom	45.4	14.8
	4176047	Coffee	29.1	5.9
	4176048	Carbon	22.0	3.5
	4176049	Concrete	54.1	22.1
	4176050	Stone	46.2	15.5
	4176051	Iron	42.5	12.9
	4176052	Anthracite	37.0	9.5
	4176053	Olive	49.7	18.1
	4176054	Forest	35.8	8.9
4176055	Petrol	35.9	9.0	
4176056	Sapphire	24.6	4.3	
4176057	Blush	52.4	20.5	
4176058	Gold	50.6	18.9	
4176059	Garnet	38.0	10.1	
4176060	Terracotta	37.2	9.7	

***Light Value:** L Value = L according to CIE L*a*b* colour space, Y Value = Light Reflectance Value according to BS 8493

***Licht waarden:** L Waarde = L volgens CIE L*a*b*kleurruimte, Y Waarde = Licht Reflectie Waarde volgens BS 8493

***Valeurs concernant la lumière:** Valeur L = L faisant référence à la méthode CIE L*a*b* pour la couleur, Valeur Y = Valeurs de réflectance de la lumière selon le British Standard BS 8493

***Valores de Reflectancia de Luz:** Valor L = L según CIE L*a*b* espacio de color, Valor Y = Valor de reflectancia de luz según el estándar británico BS 8493

***Indici di riflettanza alla luce:** Indice L = L secondo CIE L*a*b* colour space, Indice Y = Indice di riflettanza alla luce secondo la norma BS 8493

***Lichtreflexionswerte:** L-Wert = L gemäß CIE L*a*b* Farbspektrum, Y-Wert = Lichtreflexionswert gemäß British Standard BS 8493



Carbon Neutral Floors™

EN Interface European Manufacturing BV reserves the right to change or modify specifications. Please see website for latest specifications. We have tried our very best to accurately represent product colours. However, due to the nature of printed materials, colour of actual products may vary slightly. Please request a sample to see actual product colour.

DE Interface European Manufacturing BV behält sich das Recht vor, Produktspezifikationen zu ändern oder entsprechend anzupassen. Die aktuellsten technischen Spezifikationen finden Sie auf unserer Website. Wir versuchen die Farben so naturgetreu wie möglich wiederzugeben. Farbabweichungen lassen sich jedoch nicht ausschließen. Bitte fordern Sie ein Muster an, um sich von der tatsächlichen Farbe zu überzeugen.

ES Interface European Manufacturing BV se reserva el derecho a modificar las especificaciones arriba referenciadas. Por favor, consulta nuestra web para ver las últimas especificaciones. Hemos intentado representar con la máxima precisión posible los Colores del producto. Sin embargo, debido a la naturaleza de los materiales impresos, el Color de los productos reales puede variar ligeramente. Por favor, solicita una muestra para ver el Colour real del producto.

FR Interface European Manufacturing BV se réserve la possibilité de modifier les caractéristiques ci-dessus. Les caractéristiques techniques à jour sont consultables sur le site internet. Les couleurs présentées se rapprochent au maximum des Coloris réels. Toutefois, les procédés d'impression des matériaux peuvent entraîner une légère variation du Coloris. Merci de demander un échantillon pour constater la couleur des produits.

NL Interface European Manufacturing BV behoudt zich het recht voor de specificaties te allen tijde aan te passen. Zie de website voor de nieuwste specificaties. Wij hebben getracht de productkleuren zo goed mogelijk te reproduceren. De kleuren van geprint materiaal kunnen echter altijd enigszins afwijken. Vraag altijd stalenmateriaal aan om de daadwerkelijke kleur te beoordelen.

SE Vi har gjort vårt bästa för att representera korrekta produktfärger. Emellertid, på grund av typen av tryckt material, kan färgen på faktiska produkter variera något. Beställ gärna ett prov för att se aktuell produktfärg.

Europe, Middle East & Africa

AE	+971 556881979
AT	+43 1 8102839
BA	+387 33 522 534
BE	+32 2 475 27 27
BG	+359 2 808 303
BY	+375 17 226 75 14
CH	+41 44 913 68 00
CZ	+42 0 233 087 111
DE	+49 2151 3718 0
DK	+45 33 79 70 55
EE	+372 6518 313
ES	+34 932 418 750
EG	+(202) 3760 7818
FR	+33 1 58 10 20 20
GR	+30 211 2120820
HR	+385 14 62 30 63
HU	+36 1 349 6545
IE	+353 1 679 8466
IL	+972 97403034
IT	+39 02 890 93678
KZ	+7 495 234 57 27
LT	+370 37 337332
LV	+371 672 18 744
NL	+31 33 277 5555
ME	+381 11 414 92 00
MK	+389 2 323 01 89
NO	+47 23 12 01 70
PL	+48 22 862 48 40
PT	+351 217 122 740
RO	+40 21 317 12 40/42/43/44
RS	+381 11 414 92 00
SA	+966 554622263
SE	+468 241 230
SK	+421 911 104 073
SI	+386 8 205 4007
TR	+90 212 365 5506
UA	+38(044)238 27 67
UK	+44 (0)800 3134465
ZA	+27 11 608 4270