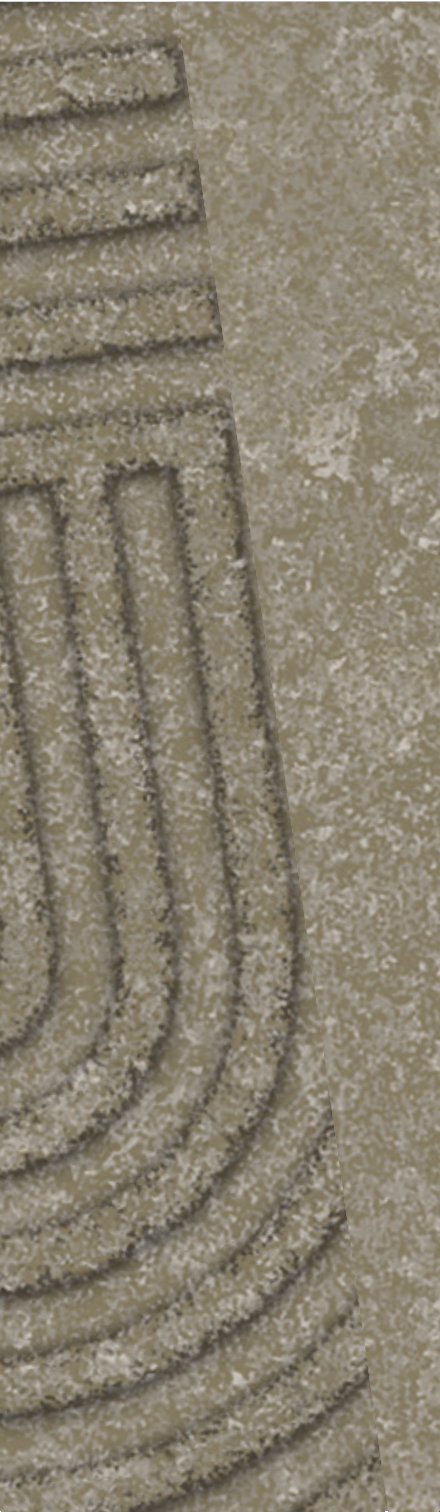
The image shows a close-up of a carpet tile with a textured, wavy pattern. The tile is a light brown or tan color. The pattern consists of several concentric, wavy lines that create a sense of depth and movement. The texture appears to be a combination of fine fibers and larger, more pronounced ridges and valleys. The lighting is soft, highlighting the tactile quality of the material.

Look Both Ways
Collection | **LVT**

Interface®





EN

Monolithic textures denoting gravity and substance live with light-hearted colour and confetti. Unexpected combinations of materials inspire creative outcomes. Celebrate the mix!

Look Both Ways is a collection of carpet tile and LVT patterns combining Zen-like purity with playfulness. Marrying purpose and function with your intention, these styles create landscapes that perform and delight in infinite ways.

Walk of Life, the bedrock of the LVT collection, is gritty, not polished. Sharing the same urban grey palette, Walk the Aisle sparkles with a luminescent fleck that energizes the surface. Walk About appears carved in ways that conjure pattern-love from the 1920s, 1980s, and today. And finally Walk on By is a vision of pure joy in brights & neutrals. Step, walk or run, but definitely look both ways for design inspiration.

Carbon Neutral Floors™ Like all of our products, globally, Look Both Ways is carbon neutral. Join us in creating a climate fit for life. **#ClimateTakeBack**

FR

Les textures monolithiques dénotant gravité et sérieux s'associent à des couleurs légères et des confettis. Des combinaisons inattendues de matériaux qui inspirent des résultats créatifs. Célébrez le mélange !

Look Both Ways est une collection de motifs de dalles de moquettes et de LVT qui associe sérénité et fantaisie. Alliant finalité et fonctionnalité, ces styles créent des paysages qui interprètent et ravissent de multiples manières.

Walk of Life, la base de la collection LVT, est une dalle au motif granuleux et brut. Partageant la même palette urbaine grise, Walk the Aisle scintille de paillettes luminescentes qui dynamisent le sol. Walk About semble sculpté selon un modèle qui évoque les motifs des années 1920, 1980 et d'aujourd'hui. Et enfin, Walk on By propose un motif évoquant la joie, le bonheur dans des tons soit lumineux, soit neutres. Que vous marchiez ou courriez, n'oubliez pas que Look Both Ways est là pour vous inspirer.

Carbon Neutral Floors™ Comme tous nos produits partout dans le monde, Look Both Ways est neutre en carbone. Rejoignez-nous et créons ensemble un climat propice à la vie. **#ClimateTakeBack**



DE

Monolithische Texturen, die Schwere und Substanz vermitteln, lassen sich mit frischen Farben und Konfettimustern vereinen. Unerwartete Materialkombinationen inspirieren zu kreativen Ergebnissen. Nutzen Sie die unzähligen Möglichkeiten!

Look Both Ways ist eine Kollektion von Teppichfliesen und LVT, die Reinheit mit Verspieltheit kombiniert und in einzigartiger Harmonie Funktion mit Design in der Innenraumgestaltung verbindet.

Walk of Life, die Grundlage der LVT-Kollektion, wirkt grobkörnig und rau. Mit der gleichen Farbpalette von städtischem Grau beeindruckt Walk the Aisle mit leuchtenden Sprenkeln, die die Oberfläche beleben. Walk About hat einen fugenartigen Look, der an die Muster der 1920er-, 1980er-Jahre und der heutigen Zeit erinnert. Und schließlich ist Walk on By eine Vision von reiner Freude in hellen und neutralen Farben. Lassen Sie sich von beiden Seiten der Look Both Ways Kollektion inspirieren.

Carbon Neutral Floors™ – Wie alle unsere Produkte weltweit ist Look Both Ways CO₂-neutral. Lassen Sie uns zusammen ein lebenswertes Klima schaffen. **#ClimateTakeBack**

NL

Monolithische structuren voor zwaarte kracht en inhoud in combinatie met luchtige kleuren en confetti. Onverwachte combinaties van materialen inspireren tot creatieve uitkomsten. Vier de mix!

Look Both Ways is een collectie met tapijttegels en LVT patronen die zen-achtige zuiverheid combineren met speelsheid. Door doel en functie met uw intenties te verenigen, levert dit landschappen op die oneindig presteren en betoveren.

'Walk of Life', de basis van de LVT-collectie, is ruig en ongepolijst. 'Walk the Aisle' deelt hetzelfde palet met stadse grijs tinten en fonkelt met een lichtgevende vlek die het oppervlak energie geeft. 'Walk About' lijkt te zijn ingesneden op een manier die de patroonliefde uit de jaren twintig, tachtig en nu vertoont. 'Walk on By' is ten slotte een visie op pure vreugde in heldere en neutrale kleuren. Loop, wandel of ren, maar 'Look Both Ways' voor designinspiratie.

Carbon Neutral Floors™ Net als al onze producten is Look Both Ways CO₂-neutraal. Volg ons voorbeeld en draag bij aan een klimaat dat geschikt is om in te leven. **#ClimateTakeBack**



ES

Texturas monolíticas que denotan solemnidad y solidez conviven con confeti y colores alegres. Las combinaciones inesperadas de materiales inspiran resultados creativos. ¡Celebra las combinaciones!

Look Both Ways es una colección de estampados de moquetas modulares y LVT que combina la pureza del estilo zen con la jovialidad. Conjugando el objetivo y la funcionalidad con su intencionalidad, estos estilos crean paisajes que resultan prácticos y deleitan de maneras infinitas.

Walk of Life, la base de la colección de LVT, tiene un aspecto arenoso, no pulido. Compartiendo la misma paleta de grises urbanos, Walk the Aisle brilla con una mota luminiscente que dota de energía a la superficie. Walk About aparece tallada en formas que evocan el gusto por los estampados de los años 20, 80 y de la actualidad. Y, por último, Walk on By es una visión de pura alegría en colores brillantes y neutros. Con Look Both Ways encontrarás sin lugar a dudas inspiración para el diseño en todos los sentidos.

Carbon Neutral Floors™ Al igual que cualquiera de nuestros productos vendidos en todo el mundo, la colección Look Both Ways es neutra en cuanto a emisiones de carbono. Únete a nosotros en la creación de un ajuste climático propicio para la vida **#ClimateTakeBack**

SE

Monolitiska texturer som betonar gravitation och substans förenas med lättsinnig färg och konfetti. Öväntade materialsammansättningar inspirerar kreativa resultat. Hylla denna förening!

Look Both Ways är en kollektion i både textil och LVT vars mönster som för samman zenliknande känsla med lekfullhet. De förenar ert ändamål med syfte och funktion, samt skapar landskap som fungerar och glädjer på många olika sätt.

Walk of Life, grunden i LVT-kollektionen är kornig, inte polerad. Walk the Aisle delar samma betonggråa färgpalett och skimrar med självlysande fläckar som ger ytan energi.

Walk About har en snidad design som påminner om mönster från 20- och 80-talet till nutid. Och slutligen, Walk on By är en vision av renodlad glädje i ljusa och neutrala färger. Med Look Both Ways kommer ni utan tvekan att finna designinspirationen.

Carbon Neutral Floors™ – som alla våra globala produkter är Look Both Ways koldioxidneutral. Följ med oss när vi skapar ett klimat som är anpassat för liv. **#ClimateTakeBack**

www.interface.com/cquest







LVT PRODUCT WALK ABOUT COLOUR A01402 PUMICE INSTALLED MONOLITHIC
CARPET PRODUCT STEP THIS WAY COLOUR 9405001 ALBA INSTALLED BRICK



LVT PRODUCT WALK THE AISLE COLOUR A01304 CARBON INSTALLED MONOLITHIC



LVT PRODUCT WALK ON BY COLOUR A01502 MONOCHROME
CARPET PRODUCT STEP IN TIME COLOUR 9403006 JET INSTALLED MONOLITHIC



LVT PRODUCT WALK THE AISLE COLOUR A0T304 CARBON
LVT PRODUCT WALK ON BY COLOUR A01501 POLYCHROME INSTALLED DESIGN BY TILE



LVT PRODUCT WALK OF LIFE COLOUR A01202 PUMICE INSTALLED MONOLITHIC
CARPET PRODUCT STEP ASIDE COLOUR 9404001 ALBA INSTALLED ASHLAR



LVT PRODUCT WALK THE AISLE™ COLOUR A01303 COOL ASH INSTALLED MONOLITHIC
CARPET PRODUCT STEP ASIDE COLOUR 9404003 EBONY
CARPET PRODUCT STEP THIS WAY COLOUR 9405003 EBONY INSTALLED ASHLAR



LVT PRODUCT WALK THE AISLE COLOUR A01302 PUMICE CARPET PRODUCT STEP IN TIME COLOUR 9403005 INDIGO
INSTALLED MONOLITHIC



CARPET PRODUCT STEP THIS WAY COLOUR 9405005 INDIGO
INSTALLED BRICK LVT PRODUCT WALK THE AISLE
COLOUR A01304 CARBON INSTALLED MONOLITHIC
PRODUCT STEP ASIDE COLOUR 9404004 COAL INSTALLED ASHLAR



CARPET PRODUCT STEP ASIDE **COLOUR** 9404006 JET **INSTALLED** ASHLAR
LVT PRODUCT WALK OF LIFE **COLOUR** A01204 CARBON **INSTALLED** MONOLITHIC



LVT PRODUCT WALK ON BY **COLOUR** A01502 MONOCHROME **INSTALLED** MONOLITHIC **CARPET**
PRODUCT STEP IT UP **COLOUR** 9406008 SLATE **INSTALLED** BRICK



Install next to
carpet tile **without**
connectors or bridges.

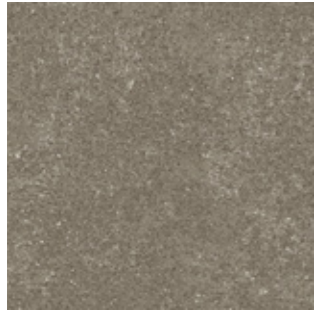
- DE** Verlegung von LVT und Teppichfliesen **ohne** Übergangsschienen.
- FR** Mélangez nos vinyles LVT et nos dalles de moquette **sans** barre de seuil.
- NL** Te installeren naast tapijttegels **zonder** verbindingsstukken.
- ES** Instala nuestro LVT junto a nuestra moqueta modular **sin necesidad** de tiras de transición.
- SE** Kan installeras med våra textilplattor **utan** märkbara nivåskillnader.

Walk of Life Colourline

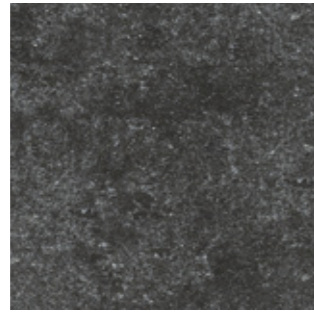
Walk the Aisle Colourline

Walk About Colourline

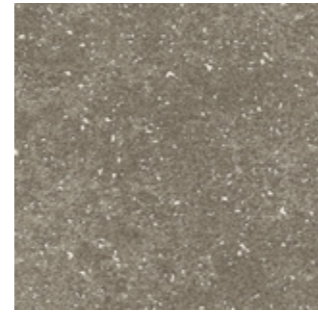
Walk on By Colourline



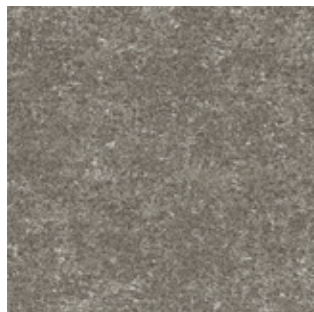
A01201 WARM ASH



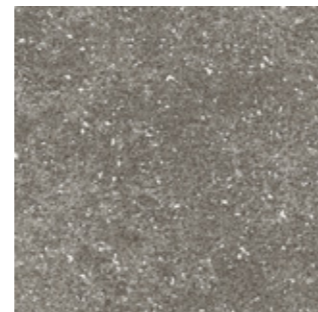
A01205 CHARCOAL



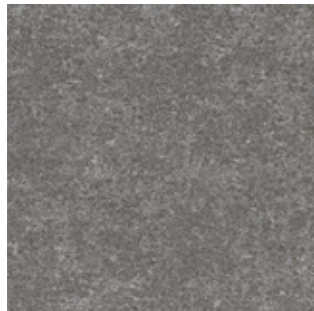
A01301 WARM ASH



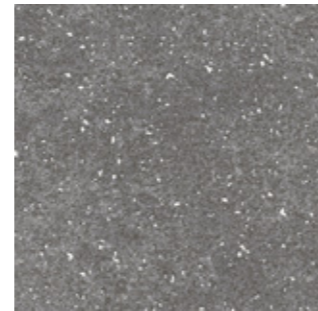
A01202 PUMICE



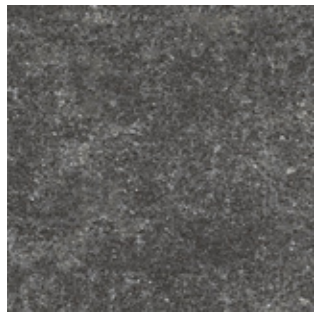
A01302 PUMICE



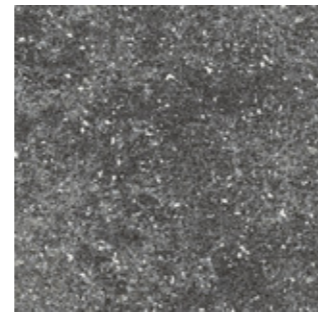
A01203 COOL ASH



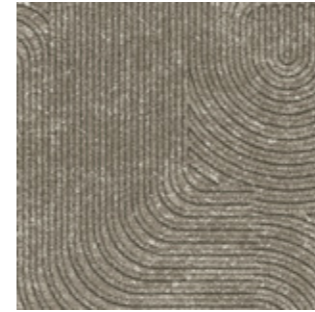
A01303 COOL ASH



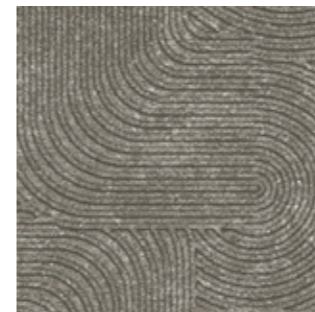
A01204 CARBON



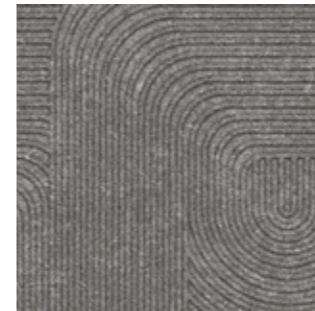
A01304 CARBON



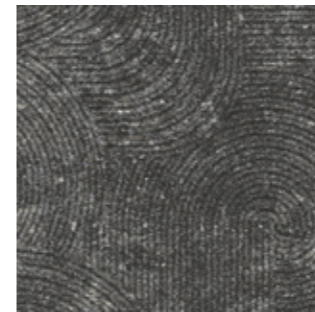
A01401 WARM ASH



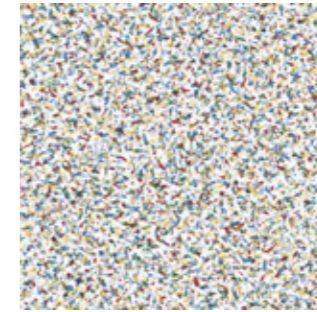
A01402 PUMICE



A01403 COOL ASH



A01404 CARBON



A01501 POLYCHROME



A01502 MONOCHROME

Sustainability & Performance - Look Both Ways Collection | LVT

Carbon Footprint / m² (Cradle to Gate)*

9.2 kg CO₂

Total Recycled Content

39%

Total Virgin Content (non recycled)

61%

Impact Sound Insulation ΔL_w EN ISO 10140-3

16 dB

Wear Classification

Class 33 Heavy Commercial /
42 General Light Industrial

Potential Green Building Contribution



See contributions for each at interface.com/lookbothways

Certifications




For more information visit interface.com/lookbothways


* Please see interface.com/lookbothways for the most up to date numbers from our EPD.

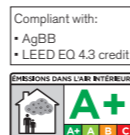
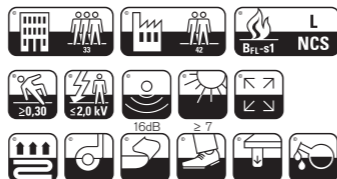


Technical Specifications - Look Both Ways

Product Definition	High Performance Luxury Vinyl Tile Contains 39% Pre-Consumer Recycled Content
Konstruktion	Hochleistungsfähige Luxus-Vinylfliese enthält 39 % recycelten Pre-Consumer Anteil
Descripción	Loseta LVT de alto rendimiento con 39% de contenido reciclado pre-consumo
Description	Le vinyle LVT haute performance contient 39% de contenu recyclé pré-consommation
Type	Hoogwaardige Luxe Vinyl Tegel bevat 39% pre-consumer gerecyclede content
Finish	Ceramor™ - UV Stabilized Ceramic Bead Coating
Oberflächenbeschichtung	Ceramor™- UV-stabilisierte keramische Perledeckschicht
Acabado	Ceramor™ tratamiento de superficie de cerámica resistente a UV
Finition	Ceramor™ - traitement de surface à base de céramique
Slijtlaag	Ceramor™ - UV-gestabiliseerde keramische coating
Wear Layer Thickness / Nuttschichtdicke / Espesor de la capa de uso /	0.55 mm (EN ISO 24340)
Épaisseur couche d'usure / Dikte slijtlaag	
Total Weight / Gesamtgewicht / Peso Total /	6880 g/m ² (EN ISO 23997)
Poids total / Totaalgewicht	
Total Thickness / Gesamtdicke / Espesor Total /	4.5 mm (EN ISO 24346)
Épaisseur totale / Totale dikte	
Backing Type / Rückenkonstruktion / Soporte /	Sound Choice™ Acoustic Backing
Sous-couche / Ruguitvoering	
Wear Classification / Beanspruchungsklasse / Clasificación al tráfico /	EN ISO 10874 33 Heavy Commercial /
Classement d'usage et de confort / Gebruiksintensiteit	42 General Light Industrial
Radiant Panel / Schwerentflammbarkeit / Clasificación Al Fuego /	Euroclass Bfl s1 (EN 13501)
Classement feu / De Radiant Panel Test	
Dimensional Stability / Dimensionsstabilität / Estabilidad Dimensional /	≤ 0.25 % (ISO 23999)
Stabilité dimensionnelle / Dimensionele stabiliteit	
Curling / Wellung / Abarquillamiento /	≤ 2 mm (ISO 23999)
Incurvation / Opkrullen	
Flexibility / Flexibilität / Flexibilidad /	Method A - Pass (EN ISO 24344)
Flexibilité / Flexibiliteit	
Abrasion Resistance / Abriebshemmung / Resistencia a la abrasión /	Group T (EN 660-2)
Groupe d'abrasion / Slijtweerstand	
Residual Indentation / Resteindrucksverhalten / Huella residual /	≤ 0.2 mm (EN ISO 24343-1)
Poinçonnement statique rémanent / Indrukbestendigheid	
Chemical Resistance / Chemische Beständigkeit / Resistencia a los productos químicos /	(EN ISO 26987) Very Good
Résistance aux produits chimiques / Chemische bestendigheid	
Impact Sound Insulation (ΔL_w) / Trittschallverbesserungsmaß /	16 dB (EN ISO 10140-3)
Aislamiento acústico al impacto / Réduction du bruit d'impact / Contactgeluid absorptie	
Determination of Anti-Slip / Rutschhemmung / Resistencia al deslizamiento /	R10 (DIN 51130)
Glissance humide / Slipweerstand	
Pendulum Dry 4S	36+ Low slip potential (BS 7976-2)
Style A012 (Walk of Life) A013 (Walk the Aisle) A014 (Walk About) A015 (Walk on By)	50 x50 cm - 2.5m ² Box (EN ISO 24342)

	
17	
Interface European Manufacturing B.V. Industrielaan 15 3925 BD Scherpenzeel The Netherlands	
DOPPBRG – AHCK3R	
EN 14041:2004 Notified Body - 0493	
Resilient floor covering for internal use.	
Classification	Class 33/42 (EN ISO 10874)
Reaction to fire	Class Bfl-s1 (see EN 14041, clause 4.1)
Slip resistance	Class DS (See EN 14041, clause 4.5)
Formaldehyde	E1 (see EN 14041, clause 4.3)
Anti-static	<2.0kV (See EN14041, clause 4.6.1)
www.interface.com/lvt-emea	

	
21	
Interface European Manufacturing B.V. Industrielaan 15 3925 BD Scherpenzeel The Netherlands	
DOPPBRG – AHCK3R	
EN 14041:2004 Approved Body - 0321	
Resilient floor covering for internal use.	
Classification	Class 33/42 (EN ISO 10874)
Reaction to fire	Class Bfl-s1 (see EN 14041, clause 4.1)
Slip resistance	Class DS (See EN 14041, clause 4.5)
Formaldehyde	E1 (see EN 14041, clause 4.3)
Anti-static	<2.0kV (See EN14041, clause 4.6.1)
www.interface.com/lvt-emea	



www.interface.com

Light Values

Product	Colour No	Colour Name	L Value*	Y Value*
Walk of Life	A01201	Warm Ash	53.6	21.6
	A01202	Pumice	53.3	21.3
	A01203	Cool Ash	50.1	18.5
	A01204	Carbon	41.7	12.3
	A01205	Charcoal	35.6	8.8
Walk the Aisle	A01301	Warm Ash	54.3	22.3
	A01302	Pumice	53.7	21.7
	A01303	Cool Ash	50.6	18.9
	A01304	Carbon	43.6	13.6
Walk About	A01401	Warm Ash	52.5	20.6
	A01402	Pumice	49.6	18.1
	A01403	Cool Ash	48.0	16.8
	A01404	Carbon	37.9	10.0
Walk on By	A01501	Polychrome	72.0	43.6
	A01502	Monochrome	70.3	41.2

* **Light Value:** L Value = L according to CIE L*a*b* colour space, Y Value = Light Reflectance Value according to BS 8493

Lichtreflexionswerte: L-Wert = L gemäß CIE L*a*b* Farbspektrum, Y-Wert = Lichtreflexionswert gemäß British Standard BS 8493

Valores de Reflectancia de Luz: Valor L= L según CIE L*a*b* espacio de color, Valor Y = Valor de reflectancia de luz según el estándar británico BS 8493

Valeurs concernant la lumière: Valeur L = L faisant référence à la méthode CIE L*a*b* pour la couleur, Valeur Y = Valeurs de réflectance de la lumière selon le British Standard BS 8493

Licht waarden: L Waarde = L volgens CIE L*a*b*kleurruimte, Y Waarde = Licht Reflectie Waarde volgens BS 8493

Indici di riflettanza alla luce: Indice L= L secondo CIE L*a*b* colour space, Indice Y= Indice di riflettanza alla luce secondo la norma BS 8493

EN Interface European Manufacturing BV reserves the right to change or modify specifications. Please see website for latest specifications. We have tried our very best to accurately represent product colours. However, due to the nature of printed materials, colour of actual products may vary slightly. Please request a sample to see actual product colour.

DE Interface European Manufacturing BV behält sich das Recht vor, Produktspezifikationen zu ändern oder entsprechend anzupassen. Die aktuellsten technischen Spezifikationen finden Sie auf unserer Website. Wir versuchen die Farben so naturgetreu wie möglich wiederzugeben. Farbabweichungen lassen sich jedoch nicht ausschließen. Bitte fordern Sie ein Muster an, um sich von der tatsächlichen Farbe zu überzeugen.

ES Interface European Manufacturing BV se reserva el derecho a modificar las especificaciones arriba referenciadas. Por favor, consulta nuestra web para ver las últimas especificaciones. Hemos intentado representar con la máxima precisión posible los Colores del producto. Sin embargo, debido a la naturaleza de los materiales impresos, el Color de los productos reales puede variar ligeramente. Por favor, solicita una muestra para ver el Colour real del producto.

FR Interface European Manufacturing BV se réserve la possibilité de modifier les caractéristiques ci-dessus. Les caractéristiques techniques à jour sont consultables sur le site internet. Les couleurs présentées se rapprochent au maximum des Coloris réels. Toutefois, les procédés d'impression des matériaux peuvent entraîner une légère variation du Coloris. Merci de demander un échantillon pour constater la couleur des produits.

NL Interface European Manufacturing BV behoudt zich het recht voor de specificaties te allen tijde aan te passen. Zie de website voor de nieuwste specificaties. Wij hebben getracht de productkleuren zo goed mogelijk te reproduceren. De kleuren van geprint materiaal kunnen echter altijd enigszins afwijken. Vraag altijd stalenmateriaal aan om de daadwerkelijke kleur te beoordelen.

SE Vi har gjort vårt bästa för att representera korrekta produktfärger. Emellertid, på grund av typen av tryckt material, kan färgen på faktiska produkter variera något. Beställ gärna ett prov för att se aktuell produktfärg.



Carbon Neutral Floors™

Europe, Middle East & Africa

AE	+971 (0)4 8189077
AT	+43 1 8102839
BA	+387 33 522 534
BE	+32 2 475 27 27
BG	+359 2 808 303
BY	+375 17 226 75 14
CH	+41 44 913 68 00
CZ	+42 0 233 087 111
DE	+49 2151 3718 0
DK	+45 33 79 70 55
ES	+34 932 418 750
EG	+(202) 3760 7818
FR	+33 1 58 10 20 20
GR	+30 211 2120820
HR	+385 14 62 30 63
HU	+36 1 349 6545
IE	+353 1 679 8466
IL	+972 546602102
IT	+39 02 890 93678
KZ	+7 495 234 57 27
NL	+31 33 277 5555
ME	+381 11 414 92 00
MK	+389 2 323 01 89
NO	+47 23 12 01 70
PL	+48 500 151 101
PT	+351 217 122 740
RO	+40 21 317 12 40/42/43/44
RS	+381 11 414 92 00
RU	+7 495 234 57 27
SA	+966 554622263
SE	08-241 230
SK	+421 911 104 073
SI	+386 1 520 0500 +386 8 20 54 007
TR	+90 212 365 5506
UA	+38(044)238 27 67
UK	+44 (0)800 3134465
ZA	+27 11 6083324

